

# ВОДЯНЫЕ НАГРЕВАТЕЛИ ДЛЯ ПРЯМОУГОЛЬНЫХ КАНАЛОВ

## ОПИСАНИЕ

Водяной нагреватель серии SHRW используется для нагрева воздуха в вентиляционных системах. В качестве теплоносителя используется вода или незамерзающие смеси, при максимальной температуре 150 °С и максимально допустимом давлении 16 бар.



## КОНСТРУКЦИЯ

- Корпус из оцинкованной стали не менее 1,0 мм с фланцевыми соединениями
- Медно-алюминиевый теплообменник с механически расширенными трубами
- Шаг оребрения 2,1 мм
- Пайка калачей припоем с 2% содержанием серебра
- Стальной коллектор с защитным покрытием, наружная резьба 1", заглушки, установочные места с резьбой 1/2" для монтажа воздухоотводчика
- Открытая сторона труб оснащена защитным экраном

## ПРЕИМУЩЕСТВА

Оптимизированные массогабаритные показатели экономят место при размещении. Увеличение теплоотдачи благодаря уменьшенному шагу оребрения позволяет прогревать помещения большей квадратуры. Прочность и долговечность конструкции достигается за счет применения высокотехнологичных материалов.

технологии  
**Hi-Tech**  
МАТЕРИАЛ

**2,1**  
мм Шаг  
оробрения

**150°C** Максимальная  
температура воды

Стандартный  
типоразмерный ряд

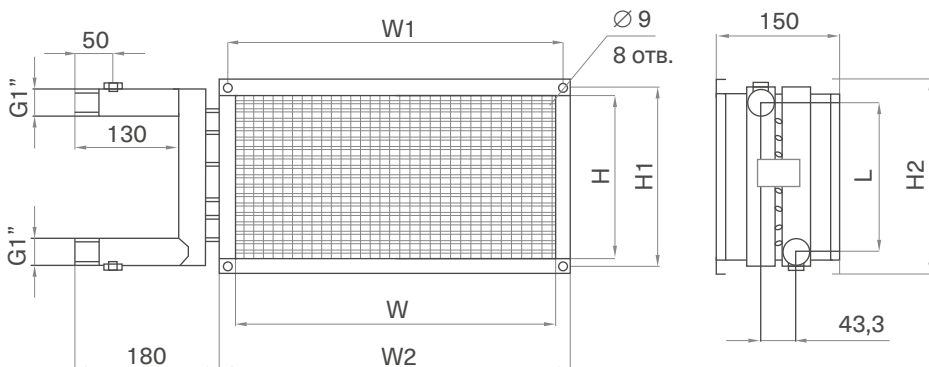


РАСШИФРОВКА ОБОЗНАЧЕНИЯ

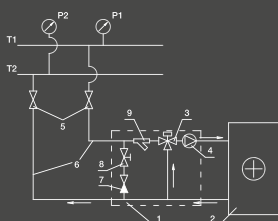
**SHRW XXXX×XXX X**

- SHRW — модель водонагревателя для прямоугольных каналов
- XXXX×XXX — сечение воздушного канала, мм
- X — количество рядов

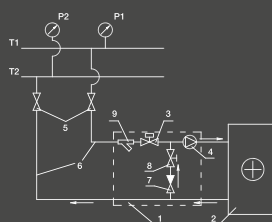
ВЕСОГАБАРИТНЫЕ ХАРАКТЕРИСТИКИ



Модель	Размеры, мм							Вес, кг
	W	H	W1	H1	W2	H2	L	
Двухрядные								
SHRW 30×15-2	300	150	320	170	340	190	134	3,6
SHRW 40×20-2	400	200	420	220	440	240	184	5,0
SHRW 50×25-2	500	250	520	270	540	290	234	6,4
SHRW 50×30-2	500	300	520	320	540	340	284	7,2
SHRW 60×30-2	600	300	620	320	640	340	284	8,1
SHRW 60×35-2	600	350	620	370	640	390	334	9,0
SHRW 70×40-2	700	400	720	420	740	440	384	10,8
SHRW 80×50-2	800	500	820	520	840	540	484	14,1
SHRW 90×50-2	900	500	920	520	940	540	484	15,2
SHRW 100×50-2	1000	500	1020	520	1040	540	484	16,3
Трехрядные								
SHRW 30×15-3	300	150	320	170	340	190	134	3,9
SHRW 40×20-3	400	200	420	220	440	240	184	5,5
SHRW 50×25-3	500	250	520	270	540	290	234	7,4
SHRW 50×30-3	500	300	520	320	540	340	284	8,5
SHRW 60×30-3	600	300	620	320	640	340	284	9,5
SHRW 60×35-3	600	350	620	370	640	390	334	10,7
SHRW 70×40-3	700	400	720	420	740	440	384	13,2
SHRW 80×50-3	800	500	820	520	840	540	484	17,4
SHRW 90×50-3	900	500	920	520	940	540	484	18,9
SHRW 100×50-3	1000	500	1020	520	1040	540	484	20,5



Рекомендуемая схема обвязки с 3-ходовым регулирующим клапаном на смешивание потоков



Возможная схема обвязки с 2-ходовым регулирующим клапаном

ТЕХНИЧЕСКИЕ ХАРАКТЕРИСТИКИ

Расход воздуха, м <sup>3</sup> /час	Падение давления по воздуху, Па	Температура на входе											
		-10 °С				-20 °С				-30 °С			
		Падение давления воды, кПа	Расход воды, м <sup>3</sup> /час	Мощность, кВт	t на выходе, °С	Падение давления воды, кПа	Расход воды, м <sup>3</sup> /час	Мощность, кВт	t на выходе, °С	Падение давления воды, кПа	Расход воды, м <sup>3</sup> /час	Мощность, кВт	t на выходе, °С
<b>SHRW 30 × 15-2</b>													
200	10	0,12	0,14	3,9	46,8	0,16	0,18	4,4	44,1	0,19	0,18	4,9	41,4
300	20	0,2	0,18	5,0	39,3	0,26	0,22	5,7	35,8	0,31	0,25	6,3	32,3
400	34	0,28	0,25	6,0	34,2	0,35	0,29	6,8	30,1	0,43	0,32	7,6	26,0
500	51	0,36	0,29	6,9	30,4	0,45	0,32	7,8	25,9	0,56	0,36	8,7	21,3
<b>SHRW 30 × 15-3</b>													
200	15	0,27	0,18	5,0	63,4	0,33	0,22	5,6	62,1	0,40	0,25	6,2	60,8
300	31	0,47	0,29	6,7	56,1	0,58	0,29	7,5	54,1	0,69	0,32	8,4	52,1
400	52	0,67	0,67	8,2	50,6	0,83	0,4	9,2	48,1	1,00	0,43	10,3	45,5
500	79	0,89	0,89	9,6	46,4	1,09	0,43	10,7	43,4	1,32	0,50	11,9	40,4
<b>SHRW 40 × 20-2</b>													
400	12	0,66	0,33	8,1	49,4	0,81	0,36	9,02	46,6	0,98	0,4	10,0	43,7
600	25	1,07	0,43	10,5	41,7	1,32	0,5	11,8	38,1	1,6	0,54	13,1	34,4
800	42	1,5	0,54	12,6	36,46	1,84	0,58	14,2	32,2	2,22	0,65	15,7	28,0
1000	64	1,9	0,6	14,4	32,6	2,34	0,68	16,2	27,8	2,84	0,76	18,0	23,1
<b>SHRW 40 × 20-3</b>													
400	18	1,40	0,43	10,18	65	1,70	0,47	11,4	63,64	2,00	0,50	12,5	62,2
600	38	2,40	0,58	13,76	57,6	2,94	0,65	15,4	55,5	3,52	0,72	17,0	53,3
800	65	3,48	0,72	16,9	52,2	4,24	0,79	18,8	49,4	5,08	0,86	20,8	46,7
1000	98	4,57	0,83	19,6	47,9	5,59	0,94	21,9	44,7	6,63	1,01	24,3	41,5
<b>SHRW 50 × 25-2</b>													
550	10	1,0	0,5	11,8	53,2	1,22	0,54	13,2	50,7	1,46	0,61	14,6	48,1
900	24	1,81	0,68	14,6	43,8	2,22	0,76	18,4	40,2	2,67	0,86	20,3	36,7
1250	43	2,64	0,86	20,2	37,7	3,24	0,97	22,7	33,5	3,89	1,04	25,1	29,2
1600	67	3,45	1,01	23,5	33,3	4,25	1,12	26,3	28,6	5,12	1,22	29,2	23,9
<b>SHRW 50 × 25-3</b>													
550	15	2,03	0,61	14,6	68,3	2,46	0,68	16,2	67,1	2,92	0,76	17,9	65,9
900	36	3,98	0,9	21,2	56,5	4,83	1,01	23,6	57,4	5,77	1,12	26,04	55,4
1250	65	6,07	1,15	26,8	53,2	7,38	1,26	30,0	50,1	8,82	1,4	33,0	47,8
1600	103	8,2	1,33	31,7	48,4	10,01	1,51	35,4	45,2	11,95	1,66	39,1	42,0
<b>SHRW 50 × 30-2</b>													
800	14	1,28	0,68	16,1	49,5	1,57	0,76	18,1	46,6	1,88	0,83	20,0	43,6
1200	28	2,08	0,9	21,1	41,8	2,55	1,01	23,6	38,0	3,06	1,12	26,1	34,3
1600	48	2,87	1,08	25,2	36,5	3,53	1,19	28,3	32,2	4,25	1,33	31,4	27,8
2000	72	3,66	1,22	28,9	32,6	4,5	1,37	32,4	27,8	5,43	1,51	35,9	23,0

Технические параметры указаны при Tводы = 90/70 °С

T1 и T2 – подающий и обратный трубопроводы сети теплоснабжения;

1 – узел обвязки;

2 – водяной нагреватель;

3 – регулирующий клапан;

4 – циркуляционный насос;

5 – запорные вентили;

6 – подающий и обратный трубопроводы от сети теплоснабжения к нагревателю;

7 – обратный клапан;

8 – балансировочный вентиль;

9 – водяной фильтр.

ТЕХНИЧЕСКИЕ ХАРАКТЕРИСТИКИ

Расход воздуха, м³/час	Падение давления по воздуху, Па	Температура на входе											
		-10 °С				-20 °С				-30 °С			
		Падение давления воды, кПа	Расход воды, м³/час	Мощность, кВт	t на выходе, °С	Падение давления воды, кПа	Расход воды, м³/час	Мощность, кВт	t на выходе, °С	Падение давления воды, кПа	Расход воды, м³/час	Мощность, кВт	t на выходе, °С
<b>SHRW 50 × 30-3</b>													
800	21	2,69	0,86	20,3	65,0	3,26	0,97	22,6	63,5	3,87	1,04	24,9	61,9
1200	44	4,61	1,15	27,5	57,5	5,6	1,3	30,6	55,2	6,69	1,44	33,8	53,0
1600	74	6,63	1,44	33,6	52,0	8,09	1,58	37,5	49,1	9,66	1,76	41,4	46,3
2000	111	8,71	1,66	39,1	47,6	10,63	1,87	43,6	44,4	12,69	2,05	48,2	41,1
<b>SHRW 60 × 30-2</b>													
1250	22	2,75	1,01	23,5	45,4	3,35	1,12	26,2	41,9	4,02	1,22	29,0	38,5
1850	45	4,31	1,26	30,1	38,0	5,27	1,44	33,7	33,7	6,33	1,58	37,3	29,5
2450	75	5,86	1,51	35,8	33,0	7,19	1,69	40,0	28,2	8,65	1,87	44,4	23,4
3050	112	7,39	1,73	40,7	29,3	9,08	1,94	45,6	24,1	10,92	2,16	50,5	18,8
<b>SHRW 60 × 30-3</b>													
1250	34	5,95	1,26	30,1	60,9	7,21	1,4	33,4	58,9	8,59	1,55	36,8	56,9
1850	69	9,86	1,26	39,8	53,4	11,98	1,87	44,3	50,7	14,27	2,09	48,9	47,9
2450	115	13,91	1,31	48,1	48,0	16,93	2,3	53,7	44,6	20,21	2,52	59,3	41,3
3050	172	17,99	1,31	55,6	43,7	21,94	2,66	62,0	40,0	26,20	2,92	68,5	36,2
<b>SHRW 60 × 35-2</b>													
1450	22	2,8	1,15	27,3	45,5	3,42	1,3	30,5	42,0	4,10	1,44	33,7	38,6
2150	45	4,4	1,48	35,1	38,1	5,39	1,66	39,3	33,8	6,46	1,84	43,4	29,6
2850	75	5,99	1,76	41,6	33,1	7,35	1,98	46,6	28,3	8,84	2,2	51,7	23,4
3550	112	7,56	2,02	47,4	29,4	9,3	2,27	53,1	24,1	11,18	2,52	58,9	18,7
<b>SHRW 60 × 35-3</b>													
1450	33	6,02	1,48	34,9	61,0	7,29	1,66	38,9	59,0	8,68	1,84	42,8	57,0
2150	68	10,0	1,98	46,3	53,5	12,14	2,2	51,6	50,7	14,49	2,41	56,9	48,0
2850	115	14,12	2,38	56,1	48,0	17,18	2,66	62,5	44,7	20,51	2,95	69,0	41,4
3550	172	18,27	2,77	64,7	43,8	22,29	3,1	72,3	40,0	26,61	3,42	79,8	36,3
<b>SHRW 70 × 40-2</b>													
1500	14	3,08	1,33	31,1	51,1	3,75	1,48	34,7	48,2	4,48	1,62	38,3	45,2
2500	35	5,64	1,84	43,5	41,3	6,89	2,09	48,6	37,3	8,25	2,3	53,9	33,3
3500	64	8,21	2,27	53,6	35,1	10,04	2,56	60,0	30,5	12,05	2,84	66,3	25,8
4500	102	10,76	2,66	62,2	30,8	13,19	2,99	69,7	25,6	15,83	3,31	77,1	20,5
<b>SHRW 70 × 40-3</b>													
1500	21	2,31	1,62	38,0	64,6	2,80	1,8	42,2	63,1	3,34	1,98	46,5	61,5
2500	53	4,54	2,34	55,2	55,1	5,53	2,63	61,5	52,6	6,60	2,92	67,9	50,1
3500	98	6,88	2,95	69,5	48,6	8,39	3,31	77,6	45,4	10,04	3,67	85,8	42,3
4500	156	9,27	3,49	82,0	43,8	11,33	3,92	91,7	40,1	13,57	4,32	101,3	36,4

Технические параметры указаны при Tводы = 90/70 °С

ПРИНАДЛЕЖНОСТИ



UNIVERSE



AQUAPROFF



ALTF



KP61



SA basic



STM

ТЕХНИЧЕСКИЕ ХАРАКТЕРИСТИКИ

Расход воздуха, м <sup>3</sup> /час	Падение давления по воздуху, Па	Температура на входе											
		-10 °С				-20 °С				-30 °С			
		Падение давления воды, кПа	Расход воды, м <sup>3</sup> /час	Мощность, кВт	t на выходе, °С	Падение давления воды, кПа	Расход воды, м <sup>3</sup> /час	Мощность, кВт	t на выходе, °С	Падение давления воды, кПа	Расход воды, м <sup>3</sup> /час	Мощность, кВт	t на выходе, °С
<b>SHRW 80 × 50-2</b>													
2000	12	4,02	1,8	42,7	53,0	4,89	2,02	47,6	50,2	5,83	2,23	52,5	47,4
3500	34	7,85	3,63	61,9	42,2	9,58	2,95	69,1	38,2	11,47	3,28	76,3	34,3
5000	65	11,72	3,31	77,3	35,6	14,31	3,71	86,4	31,0	17,16	4,1	95,5	26,3
6500	104	15,55	3,85	90,4	31,0	19,02	4,32	101,1	25,9	22,77	4,79	111,8	20,7
<b>SHRW 80 × 50-3</b>													
2000	19	3,15	2,2	51,8	66,4	3,81	2,45	57,6	65,0	4,53	2,7	63,4	63,5
3500	51	6,63	3,35	78,4	56,1	8,07	3,74	87,4	53,6	9,26	4,14	96,3	51,1
5000	99	10,34	4,28	100,3	49,2	12,59	4,79	111,9	46,0	15,03	5,29	123,5	42,9
6500	160	14,13	5,11	119,3	44,1	17,24	5,72	133,2	40,4	20,59	6,3	147,1	36,7
<b>SHRW 90 × 50-2</b>													
2000	10	4,7	1,6	35,4	37,2	5,89	1,762	39,91	31,2	7,19	1,968	44,58	25
4000	34	10,9	2,5	56,1	27,4	13,47	2,789	63,19	20,6	16,38	3,109	70,44	13,5
5500	57	15,6	3,0	68,5	23,2	19,27	3,403	77,08	16	23,41	3,79	85,86	8,5
7000	86	20,2	3,5	79,2	20,2	25,04	3,934	89,12	12,7	30,39	4,38	99,22	5
<b>SHRW 90 × 50-3</b>													
2000	16	10,9	2,1	46,5	52,1	13,59	2,322	52,6	47,5	16,63	2,599	58,88	42,6
4000	50	26,6	3,4	76,5	41	32,98	3,81	86,3	35,4	40,17	4,254	96,35	29,4
5500	86	39,0	4,2	94,8	36	48,31	4,715	106,82	29,9	58,79	5,26	119,13	23,4
7000	129	51,6	4,9	110,8	32,2	63,85	5,508	124,78	25,8	77,55	6,138	139,06	19
<b>SHRW 100 × 50-2</b>													
2000	8	5,23	1,98	46	58	6,35	2,2	51	56	7,55	2,41	57	53
4000	29	12,26	3,17	74	45	14,92	3,53	83	41	17,81	3,89	91	37
6000	60	19,47	4,1	96	37	23,7	4,57	107	33	28,29	5,04	118	28
8000	101	26,55	4,86	114	32	32,4	5,44	127	27	38,77	6,01	140	22
<b>SHRW 100 × 50-3</b>													
2000	12	3,89	2,34	55	71	4,70	2,59	61	70	5,57	2,84	67	69
4000	44	10,06	4,00	93	59	12,21	4,43	104	56	14,51	4,90	114	54
6000	91	16,79	5,29	124	51	20,39	5,90	138	48	24,34	6,52	152	45
8000	155	23,72	6,41	150	42	28,87	7,16	167	42	34,39	7,88	184	38

Технические параметры указаны при Tвдв = 90/70 °С

